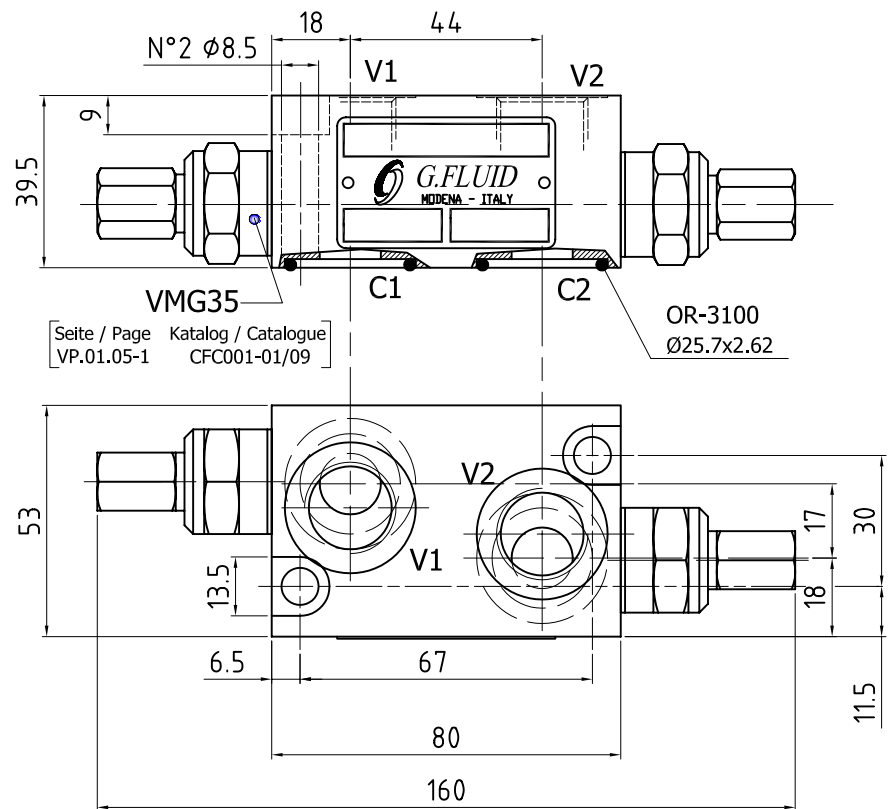
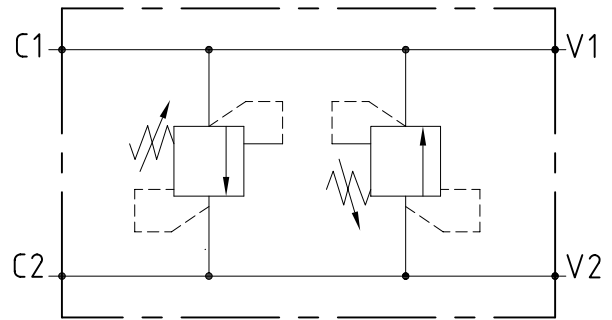


TECHNICAL DATA
TECHNISCHE ANGABEN

Max operating pressure Maximaler Betriebsdruck	30 MPa 4350 psi
Max flow Volumenstrom	30 l/min 7.9 gpm
Temperature range Betriebstemperatur	-20°/80°C
Filtration Filtergrad	20µ
Weight Gewicht	4.7 kg
Material	Alloy Aluminium
Flangeable on motor Flanschbar auf Motor	series / Serie
DINAMIC OIL / OIL DRIVE	MGL - MGLR



[Seite / Page Katalog / Catalogue]
VP.01.05-1 CFC001-01/09

ORDERING INSTRUCTIONS - BESTELLEANLEITUNG
5486 02 0X 0Y 10 00

Spring pressure range Feder-Einstellbereich	Pressure increase MPa/turn Drucksteigerung MPa je Schraubendrehung	Standard setting MPa Standardeinstellung MPa	X
10-35 MPa	10.5	35	6

Y	Port size - Gewinde V1, V2 C1, C2
3	G 1/2" Ø14