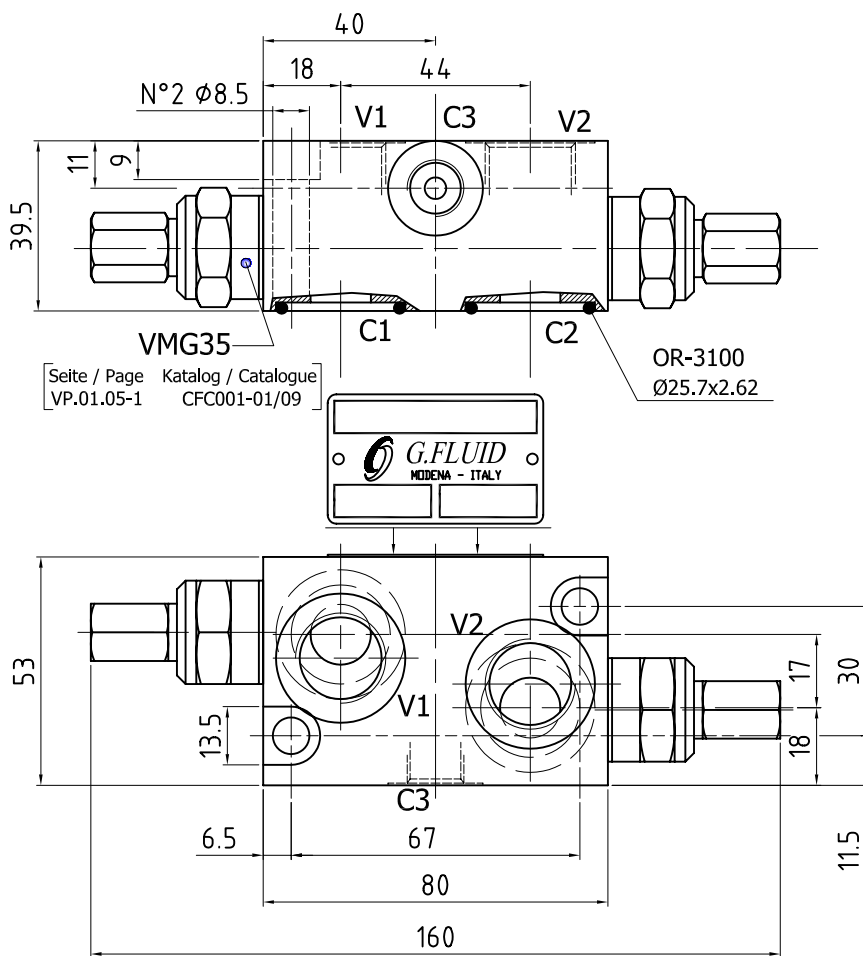
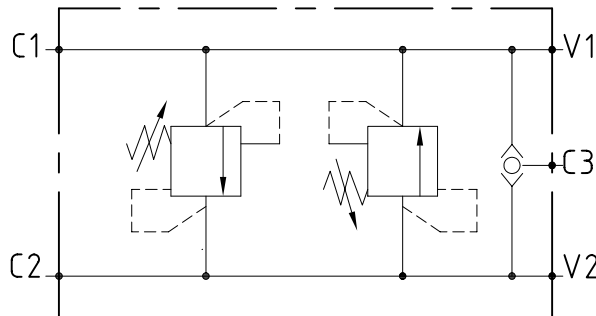


**TECHNICAL DATA
 TECHNISCHE ANGABEN**

Max operating pressure Maximaler Betriebsdruck	30 MPa 4350 psi
Max flow Volumenstrom	30 l/min 7.9 gpm
Temperature range Betriebstemperatur	-20°/80°C
Filtration Filtergrad	20µ
Weight Gewicht	4.7 kg
Material	Alloy Aluminium
Flangeable on motor Flanschbar auf Motor	series / Serie
DINAMIC OIL / OIL DRIVE	MGL - MGLR


ORDERING INSTRUCTIONS - BESTELLANLEITUNG
5486 03 0X 0Y 10 00

Spring pressure range Feder-Einstellbereich	Pressure increase MPa/turn Drucksteigerung MPa je Schraubendrehung	Standard setting MPa Standardeinstellung MPa	X
10-35 MPa	10.5	35	6

Y	Port size - Gewinde		
	V1, V2	C1, C2	C3
3	G 1/2"	Ø14	G 1/4"