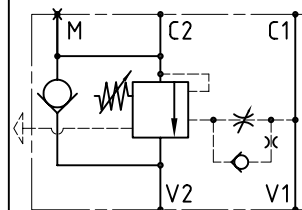
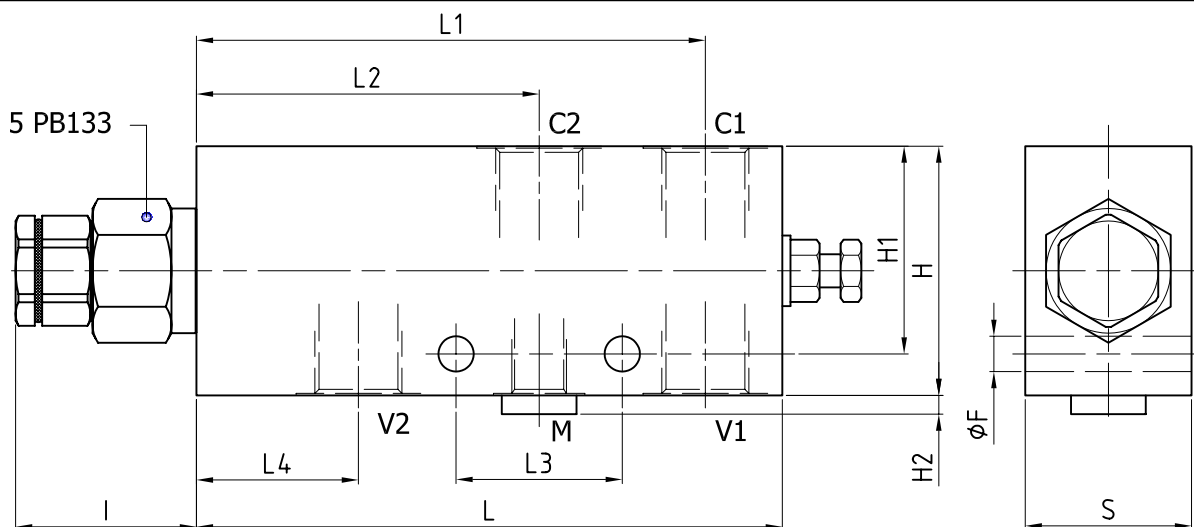
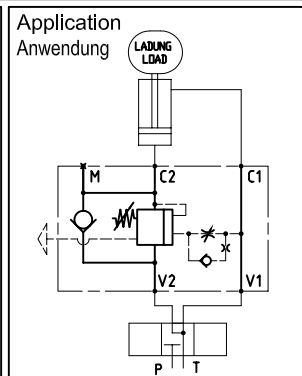
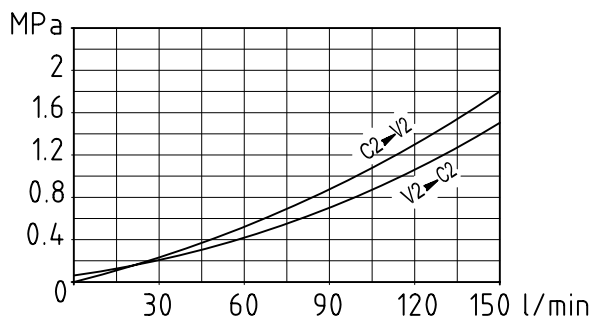


An overcenter valve with compact dimensions and good tolerance to oil contamination. It uses same components as PB133 valve, with excellent control in a wide flow and pressure range. The steel body is designed for heavy duty applications. Pressure setting at least 1.3 times the load induced pressure.

Dieses Ventil ist durch seine kompakten Maße und seine gute Toleranz bezüglich einer eventuellen Ölverschmutzung gekennzeichnet. Es besteht aus den gleichen Komponenten wie das Ventil PB133. Dank seines Stahlgehäuses ist dieses Ventil auch für schwere Anwendungen geeignet. Sehr gute Kontrolle innerhalb eines weiten Volumenstrom- und Druckbereiches. Druckeinstellung 1.3x Ladedruck.


TECHNICAL DATA
TECHNISCHE ANGABEN

| | |
|---|--|
| Max operating pressure Maximaler Betriebsdruck | 21 MPa-2987 psi (Alloy/Aluminium) 35 MPa-5076 psi (Zincoated Steel/Verzinkt. Stahl) |
| Max flow Volumenstrom | 150 l/min 39.6 gpm |
| Temperature range Betriebstemperatur | -20°/80°C |
| Filtration Filtergrad | 40µ |



| Description | V2,C2 | L | L1 | L2 | L3 | L4 | H | H1 | H2 | S | F |
|--------------------|-----------|-----|-------|------|----|----|----|----|----|----|-----|
| VBG-SE-33-I-PLR-12 | 1/2" BSPP | 141 | 122.5 | 82.5 | 40 | 39 | 60 | 50 | 4 | 40 | 8.5 |
| VBG-SE-33-I-PLR-34 | 3/4" BSPP | 147 | 126 | 83 | 40 | 40 | 80 | 60 | 4 | 40 | 8.5 |

ORDERING INSTRUCTIONS - BESTELLANLEITUNGEN
14 41 34 3 X Y W Z

| Pilot ratio Versteuerverhältnis | X |
|------------------------------------|---|
| 4:1 | 4 |
| 8:1 | 8 |

| Z | Material Material | Weight/Gewicht | |
|---|----------------------|----------------|-----------|
| | | 1/2" BSPP | 3/4" BSPP |
| 0 | Steel / Stahl | 2.7 kg | 3.7 kg |
| 1 | Alloy / Aluminium | 1.0 kg | 1.4 kg |

| Spring pressure range Feder-Einstellbereich | Pressure increase MPa/turn Drucksteigerung MPa je Schraubendrehung | Standard setting MPa Standard Einstellung MPa | Y |
|--|---|--|---|
| 10-35 MPa | 10 | 35 | 2 |

| W | Thread - Gewinde V1, V2, C1,C2 | |
|----|-----------------------------------|-----------|
| | | M |
| 03 | 1/2" BSPP | 1/4" BSPP |
| 04 | 3/4" BSPP | |