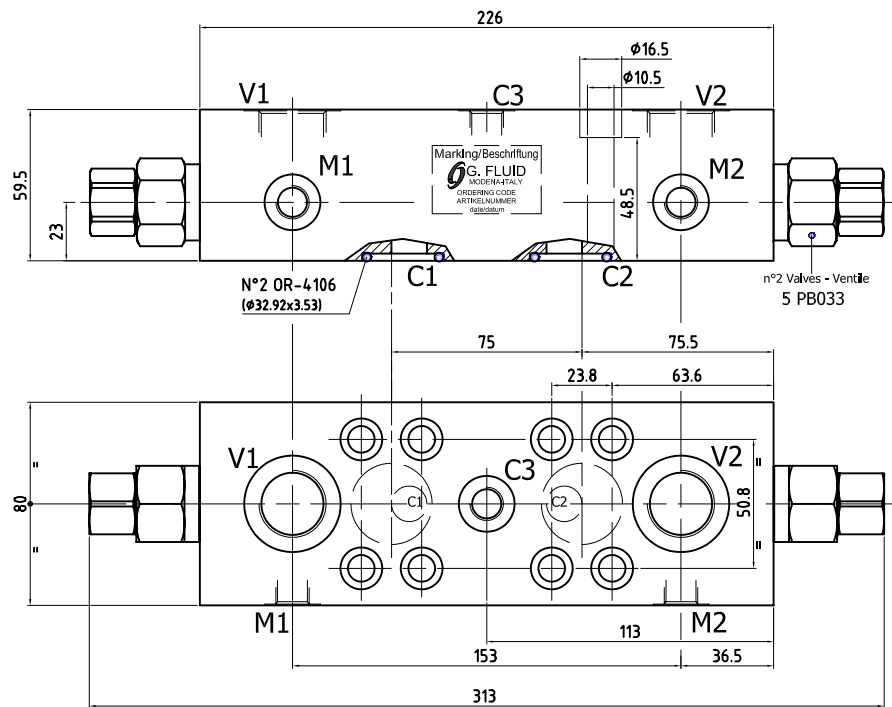
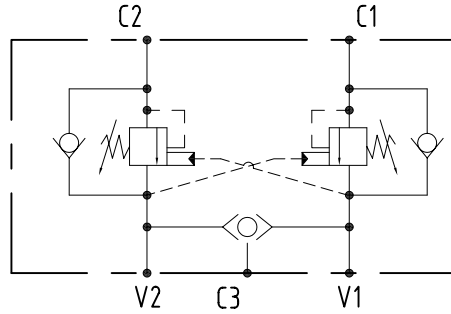


GVF-MPV-F1280-254031

TECHNICAL DATA TECHNISCHE ANGABEN

Max operating pressure Maximaler Betriebsdruck	35 MPa 5076 psi
Max flow Volumenstrom	150 l/min 39.6 gpm
Temperature range Betriebstemperatur	-20°/80°C
Filtration Filtergrad	40µ
Weight Gewicht	8.3 kg
Material	Zincoated Steel Verzinkter Stahl
Flangeable on motor Flanschbar auf Motor	series / Serie
PARKER-VOLVO	F12-80



ORDERING INSTRUCTIONS - BESTELLANLEITUNG

5929 54 1**X** **Y** 10 00

Spring pressure range Feder-Einstellbereich	Pressure increase MPa/turn Drucksteigerung MPa je Schraubendrehung	Standard setting MPa Standardeinstellung MPa	X
10-35 MPa	10.5	35	6

Y	Port size - Gewinde		
	V1, V2	C1, C2	C3, M1, M2
25	G 3/4"	3/4 Sae 6000	G 1/4"