



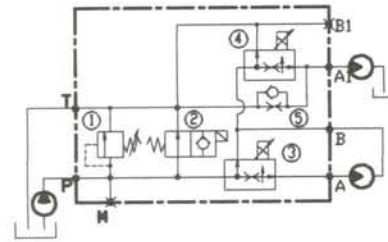
STROMREGELVENTIL
FLOW REGULATOR VALVE

SEITE
PAGE 5.01.002

GVS-P-RF-63-16-VM-2215

TECHNISCHE EIGENSCHAFTEN
TECHNICAL FEATURES

Max. Arbeitsdruck bei 2:3 : 315 bar
 Max pressure : 315 bar
 Max. Durchfluß : 80 l/min
 Max flow : 80 l/min
 Öltemperatur : -20 ÷ +80°C
 Oil temperature : -20 ÷ +80°C
 Filtergrad : 25 µm
 Filtration : 25 µm
 Viskositätsbereich : -10 ÷ 300 mm²/s
 Viscosity range : -10 ÷ 300 mm²/s



BESTELL-NUMMER - ORDERING CODE

38 00 10 1X XY 01

BESCHREIBUNG

Aus der Gruppe der Sonderventile zur Steuerung von 2 Hydraulik-Motoren.
 Ideale Anwendung: Streu-Fahrzeuge

DESCRIPITON

Valve of the special group for controlling 2 hydraulic-motors.
 Best applicaton: spreading-machines

X	DURCHFLUSS FLOW
10	10 ltr.
16	16 ltr.
25	25 ltr.
32	32 ltr.
40	40 ltr.
50	50 ltr.
63	63 ltr.

MAGNET-SPANNUNG COIL VOLTAGE	Y
ohne Magnet / without coil	0
12 VDC	1
24 VDC	2

ANWENDUNGS-BEISPIEL
APPLICATION

ANSCHLÜßE / PORTS	
A, A1, B, B1	M18x1,5
P, T	M22x1,5
M	1/8"

