

**Explosion-Proof protection:**

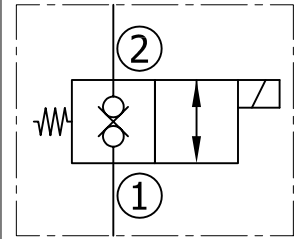
- EEx d IIC T5 according to CENELEC EN 50014 and EN 50018
- Ex II 2 G according to ATEX 94/9/CE

Electrical construction approved and certified by CESI with conformity certificate CES 03 ATEX 212

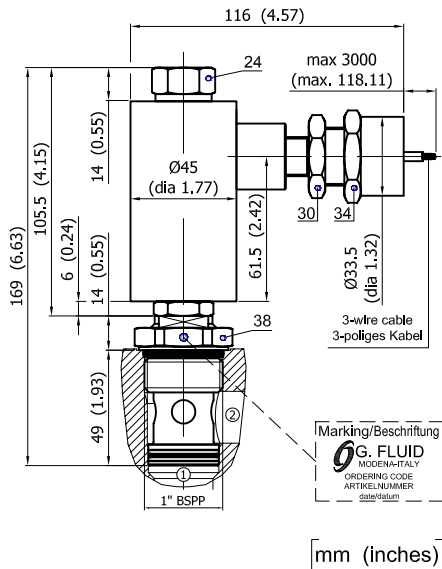
**Explosionsschutz:**

- EEx d IIC T5 nach CENELEC EN 50014 und EN 50018
- Ex II 2 G nach ATEX 94/9/CE

Elektrische Konstruktion von CESI anerkannt und zertifiziert (Konformitätszertifikat CESI 03 ATEX 212)



Electrical connection to the coil has to be made accordingly to relevant CENELEC and ATEX ex-proof specifications.  
Earth connection; has to be made through an internal or external earth-connection screw using a cable with minimum section area of 1.5 mm<sup>2</sup>. Coil retaining nut is an essential part of the explosion-proof construction and has to be tightened and locked through the threaded plug.  
Elektrischer Anschluß der Spule muß nach den entsprechenden CENELEC und ATEX Ex-Schutz-Normen durchgeführt werden. Erdung muß durch interne oder externe Erdungsschraube und ein Kabel mit einem Mindestquerschnitt von 1,5 mm<sup>2</sup> erfolgen. Die Rückhalteschraube der Spule ist ein wesentlicher Teil der explosionsgeschützten Konstruktion und muß mittels des Gewindesteckers angezogen und arretiert werden.



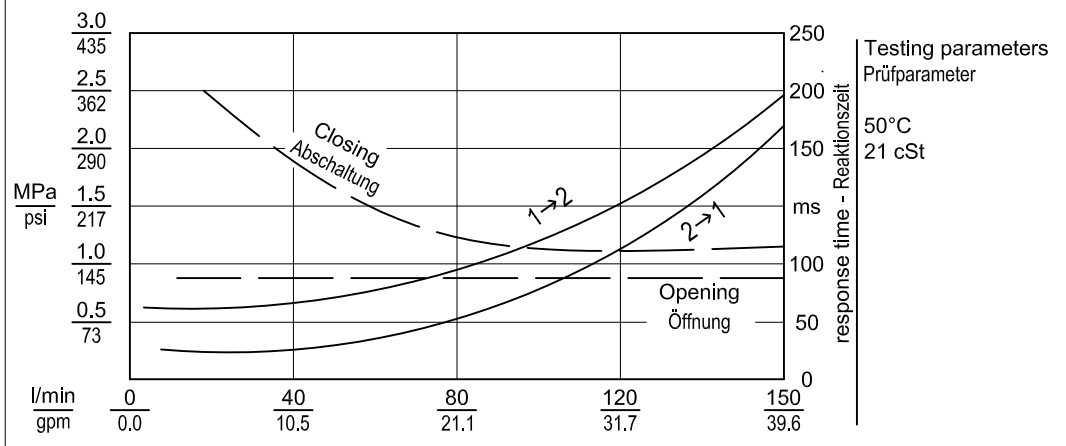
**TECHNICAL DATA  
TECHNISCHE ANGABEN**

Max operating pressure Maximaler Betriebsdruck	35 MPa 5076 psi
Flow setting Geregelter Durchfluß	150 l/min 39.6 gpm
Internal leakage Innerer Leckölstrom	0.3 cc/min
Weight Gewicht	1.40 kg 3.05 lb
Installation torque Anzugsmoment	60-65 Nm 44-48 lb ft
Cavity Aufnahmebohrung	C106-G page/Seite Z.01.01-1
Filtration Filtergrad	15 µm (page/Seite 0.00.01-1)
Protection IP 67 Schutz IP 67	DIN 40050 Part 9
Working Duty ED 100% Einschaltdauer ED 100%	DIN VDE 0580

**TECHNICAL DATA  
TECHNISCHE ANGABEN**

Different voltages are available on request  
Ventile mit versch. Spannungen sind auf Anfrage erhältlich

Solenoids are supplied with 3-wire cable coloured brown, blue and yellow/green with the following functionalities: brown and blue are the polarity (positive and negative), yellow/green is the grounding. The cable is protected by a silicon-rubber coverly and contains a threaded connector. Cable length 3.0 m - Wire section area 1.5 mm<sup>2</sup>.  
Spulen werden mit 3-poligem Kabel (braun und blau: Polarität - positiv und negativ, gelb-grün: Erdung) mit Silikon-schutzhülle und Gewindeanschluß geliefert. Kabellänge: 3.0 m, Kabelquerschnitt: 1,5 mm<sup>2</sup>.



**ORDERING CODE - ARTIKELNUMMER  
6SX2010000 00**

Internal G.Fluid number/Interne G.Fluid Nummer

Update/Aktualisierte Version

	Voltage Spannung	Seal type Dichtungstyp	Temperature range Betriebstemperatur
<b>1</b>	12 VDC	<b>N20</b> <b>V00</b>	-30°+120°C -25°+230°C
<b>2</b>	24 VDC		
<b>3</b>	26 VDC		

G.Fluid reserves all rights to technical modifications and termination of production of single items without prior notice to customers.  
Reproduction/reprint - even in parts - is permitted only with special approval given by G.Fluid.  
G.Fluid behält sich das Recht auf technische Änderungen und der Einstellung der Produktion einzelner Artikel ohne vorherige Ankündigung vor. Nachdruck bzw. Kopie - auch auszugsweise - der Inhalte und Grafiken ist ohne ausdrückliche Zustimmung der Geschäftsführung/des Urhebers unzulässig.